

Приложение 2
к Правилам осуществления
мероприятий по предупреждению
распространения вредных организмов,
приказ Минприроды России
от 09.11.2020 № 912

УТВЕРЖДАЮ:
Директор Департамента
государственной политики
и регулирования в сфере развития особо
охраняемых природных территорий
Минприроды России



Иванова И.Ю.
Место (при наличии)
12.09.2024 г.
Дата/подпись

М.П.

Акт
обследования аварийных деревьев № 1/24
лесных насаждений на территории
государственного природного заповедника «Ялтинский горно-лесной»,
Республика Крым
(субъект Российской Федерации)

Место проведения обследования:

Участковое лесничество	Урочище (дача)	Квартал (кварталы)	Выдел (выделы)
Гурзуфское участковое лесничество	-	49	2

В настоящее время в соответствии с п. 1 Постановления Правительства Российской Федерации от 13 сентября 2018 года № 1091 «О создании особо охраняемых природных территорий федерального значения на территории Республики Крым» (с изменениями на 14 января 2022 года), создан государственный природный заповедник "Ялтинский горно-лесной" общей площадью 14459,5783 гектара (в границах Ялтинского горно-лесного природного заповедника). Также границы Ялтинского горно-лесного природного заповедника были определены в соответствии с Актами органов государственной власти или органов местного самоуправления такими как:

- Распоряжение Совета министров Республики Крым от: 2017-05-30 № 570-р
выданного Советом министров Республики Крым;

- Распоряжение Совета министров Республики Крым от: 2018-04-27 № 450-р
выданного Советом министров Республики Крым.

В соответствии с Выпиской о зоне с особыми условиями использования территорий, территориальной зоне, территория объекта культурного наследия, территории опережающего социально-экономического развития, зоне территориального развития в российской федерации, игровой зоне, лесничестве, лесопарке, особо охраняемой природной территории, особой экономической зоне, охотничьем угодье, береговой линии (границе водного объекта), проекте межевания территории № КУВИ-002/2021-139914551 от 20.10.2021 года, были внесены сведения о границах зоны с особыми условиями использования территорий в границах Ялтинского горно-лесного природного заповедника с реестровым (учетным) номером 90:25-6.91.

Перечетная ведомость аварийных деревьев, назначаемых в рубку

№ дерева	Координаты (WGS 84)	Порода	Высота, м	Диаметр, см	Запас, куб. м	Структурные изъяны, характеризующие аварийность дерева	Сроки проведения мероприятия
1	2	3	4	5	6	7	8
1	N 44.526659° E 34.191934°	Кедр гималайский (лат. <i>Cedrus deodara</i>)	9,5	32	0,6	старый сухой, уклон в сторону энергетической инфраструктуры, облом скелетных ветвей.	до 31.12.2025
2	N 44.526618° E 34.191794°	Кедр гималайский (лат. <i>Cedrus deodara</i>)	13,0	36	1,1	старый сухой, уклон в сторону энергетической инфраструктуры, облом скелетных ветвей.	до 31.12.2025
3	N 44.526650° E 34.191865°	Кедр гималайский (лат. <i>Cedrus deodara</i>)	12,5	40	1,3	старый сухой, уклон в сторону энергетической инфраструктуры, облом скелетных ветвей.	до 31.12.2025

Исполнитель работ по проведению обследования аварийных деревьев:

Фамилия, имя и отчество (при наличии): глав. спец. отдела познавательного туризма Лебедь Александр Николаевич

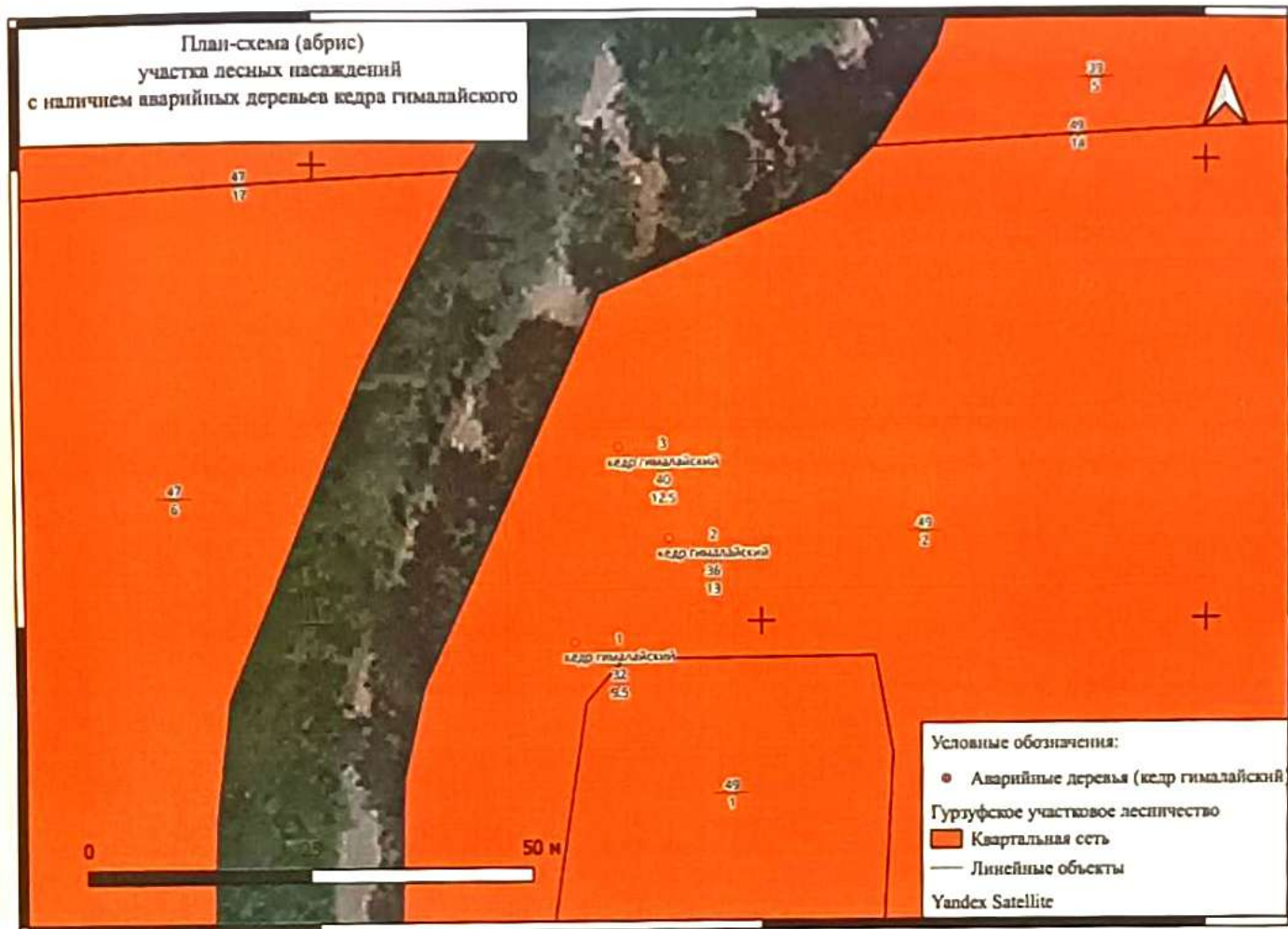
Подпись 

Дата составления документа 02.10.2024 г. Телефон +7 (978) 016-51-22

ЗАКЛЮЧЕНИЕ:

С целью предотвращения негативных процессов или снижения ущерба от их воздействия, а также в рамках обеспечения безопасности для жизни и здоровья граждан, недопущения причинения вреда государственному и муниципальному имуществу и имуществу граждан и юридических лиц, назначается: снос аварийных деревьев кедра гималайского (лат. *Cedrus deodara*) в количестве 3 экз. Структурные изъяны аварийных деревьев: старый сухой, наклон в сторону объектов критически важной инфраструктуры (газопровод, линия электропередач), облом скелетных ветвей.


Абрис участка
М 1:500


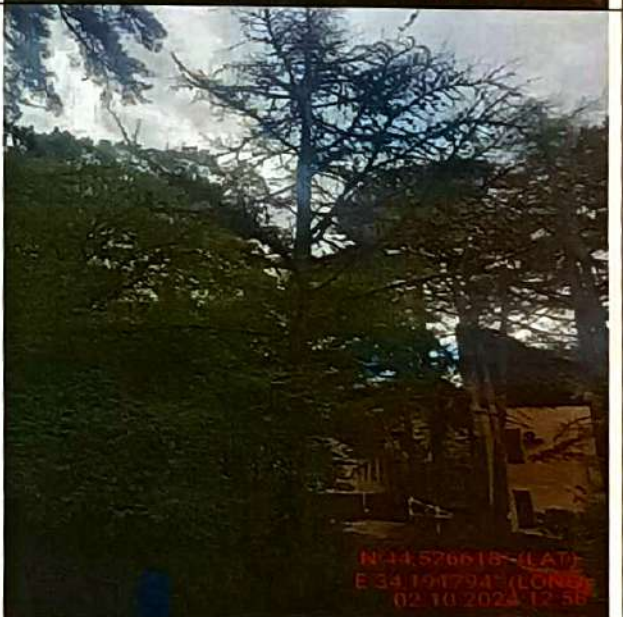


Исполнитель работ по проведению обследования аварийных деревьев:
Фамилия, имя и отчество (при наличии): Лебедь Александр Николаевич
Подпись _____
Дата составления документа 02.10.2024 г. Телефон +7 (978) 016-51-22

Приложение № 2
к акту обследования аварийных деревьев
№ 1/24 от 02.10.2024 г.

Фототаблица
к акту обследования аварийных деревьев
№ 1/24 от 02.10.2024 г.
лесных насаждений Гурзуфского участкового лесничества
государственного природного заповедника «Ялтинский горно-лесной»
ФГБУ «Заповедный Крым»
Республика Крым

№ дерева	Координаты (WGS 84)		Порода	Фото
1	2		3	4
1	N 44.526659°	E 34.191934°	Кедр гималайский	

2	N 44.526618°	E 34.191794°	Кедр гималайский	
3	N 44.526650°	E 34.191865°	Кедр гималайский	



Исполнитель работ по проведению обследования аварийных деревьев:

Фамилия, имя и отчество (при наличии): Лебедь Александр Николаевич

Подпись 

Дата составления документа 02.10.2024 г. Телефон +7 (978) 016-51-22